

Appropriatezza della richiesta radiologica: LA CAVIGLIA

Dr. Roberto Meco

Dr. Cavagna, Dr. Madia, Dr. Muratore
Dipartimento di Radiologia
Ospedale Infermi Rimini

PATOLOGIA TRAUMATICA

Sospetta frattura



Radiografia



Negativa ma sospetto clinico

Positiva



Tomografia computerizzata

PATOLOGIA TRAUMATICA



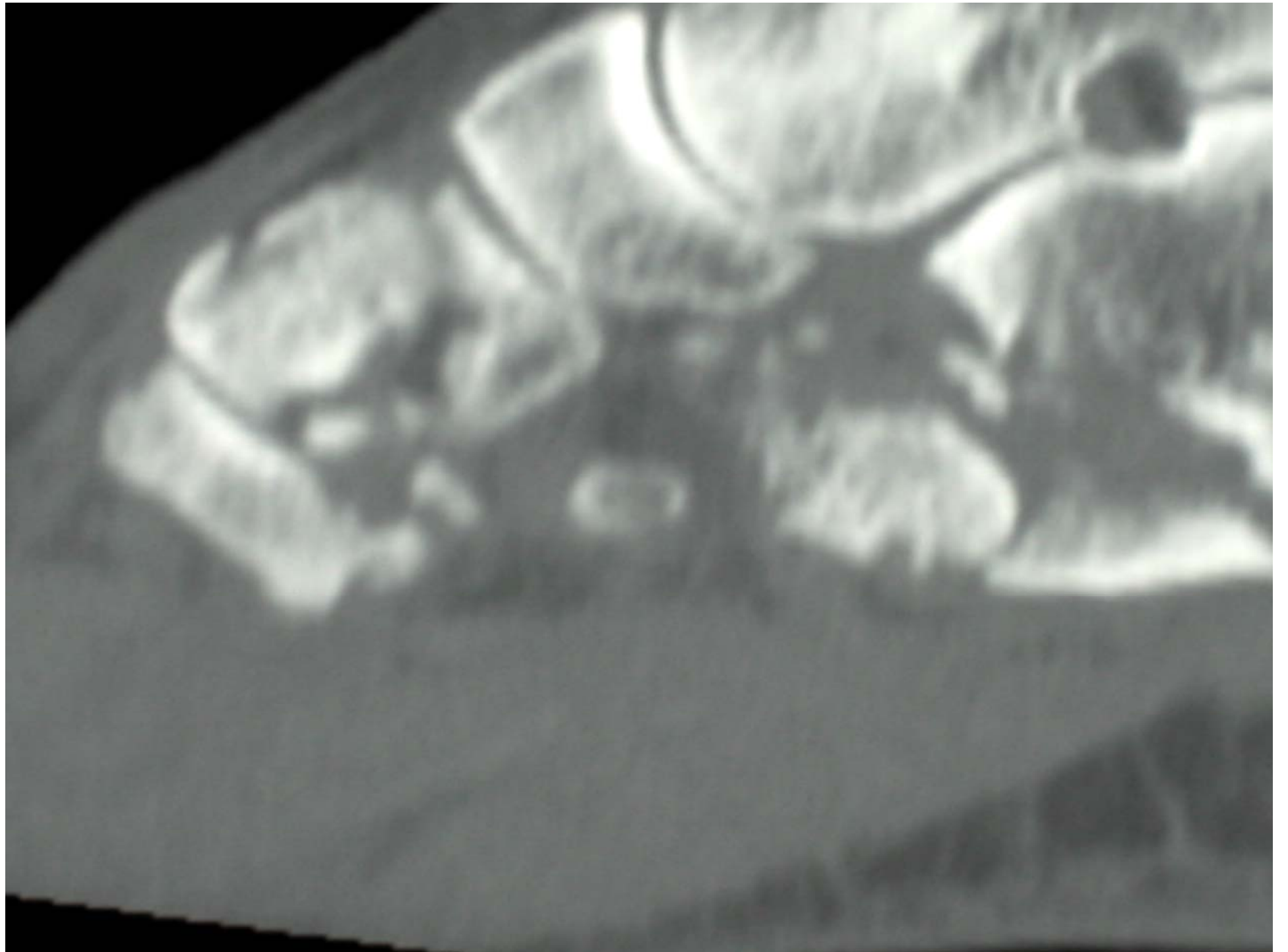
- ◆ L'ecografia nella patologia traumatica-distorsiva oltre ad avere potenzialita' diagnostica per le lesioni legamentose del compartimento esterno ed interno, da' importanti informazioni sul coinvolgimento infiammatorio post-traumatico dei tendini, spesso causa di sintomatologia algica in assenza di fratture.

- ◆ La RM naturalmente ha potenzialita' diagnostiche equivalenti all'ecografia per la patologia legamentosa dando una diagnosi definitiva nei casi dubbi ecografici.
- ◆ Non aggiunge nulla di piu' rispetto all'ecografia nella patologia tendinea; permette lo studio dell'osso sub-condrale e della relativa patologia infiammatoria post-trauma

- ◆ La RM e' assolutamente indicata nei traumi per la diagnosi di patologia ossea contusiva trabecolare quando la radiografia tradizionale esclude una frattura.
- ◆ Tale diagnosi determinera' un diverso atteggiamento terapeutico e riabilitativo ortopedico del paziente.

- ◆ Dopo un trauma in assenza di fratture visibili all'RX o lesioni legamentose dubbie all'esame ecografico, l'RM permette di porre diagnosi di lesione legamentosa peroneo-astragalica anteriore e posteriore, peroneo-calcaneale o di patologia infiammatoria delle strutture componenti il seno del tarso e del tunnel tarsale.

- ◆ Il ruolo della Tomografia Computerizzata e' attualmente limitato alla diagnosi definitiva nei casi dubbi sia clinicamente che radiograficamente di frattura.
- ◆ Le nuove apparecchiature TC a multipli banchi, permettendo ricostruzioni dettagliate nei vari piani ortogonali, hanno per il collega ortopedico grande importanza nella pianificazione chirurgica di fratture plurime e complesse.
- ◆ L'artro-TC oggi in presenza delle nuove metodiche ecografiche ed RM ha perso il suo significato diagnostico nella patologia dei legamenti.



PATOLOGIA NON TRAUMATICA

- ◆ Il dolore alla caviglia non preceduto da trauma puo' avere diverse cause di cui le piu' frequenti sono:
- ◆ l'alterazione della postura secondaria ad altre patologie;
- ◆ l'overusing (frequente negli atleti);
- ◆ le osteocondriti
- ◆ la flogosi da A.R. o Spondiloentesoartriti sieronegative (psoriasi, etc.)

PATOLOGIA NON TRAUMATICA

- ◆ In tutte queste situazioni il primo esame da effettuare e' la radiografia convenzionale che da' informazioni sui rapporti articolari, definisce la presenza di entesopatie calcifiche inserzionali o la presenza di becchi osteofitici responsabili di conflitto articolare; permette di quantificare la mineralizzazione ossea.

PATOLOGIA NON TRAUMATICA

- ◆ Al preliminare ed indispensabile rx segue l'indagine ecografica con aggiunta del color-doppler che permette di valutare le componenti tendinee con le relative guaine definendo la presenza di tenovaginalite, oppure nel caso del tendine di Achille evidenzia versamento fluido nella borsa retroachillea ed ispessimento del nastro tendineo.

PATOLOGIA NON TRAUMATICA

- ◆ Naturalmente il gold standard nella diagnosi della patologia cartilaginea tibio-tarsica, nelle osteocondriti dissecanti, nella flogosi del seno del tarso e del tunnel tarsale e' la RM.
- ◆ Tale metodica e' l'unica a definire il grading di una lesione osteocondrale, di riprodurre gli stessi parametri di acquisizione nei successivi controlli durante e dopo la terapia.





CONCLUSIONI

- ◆ Si evince da quanto detto che il primo inquadramento diagnostico e clinico eseguito dal medico di medicina generale o successivamente dallo specialista (fisiatra-ortopedico) e' di fondamentale importanza nel dirigere il corretto percorso diagnostico, mirato alle effettive necessita' patologiche del paziente.
- ◆ Non ultimo, lo specialista radiologo necessita di tutte le informazioni anamnestiche e del quesito clinico che solo il MMG puo' conoscere e correttamente trasmettere.